

宙に近い天文部

2026 Spring 5月 天体イベントスケジュール

① 5/2(土) 満月

■今年1回目の満月。この日は、「八十八夜」。立春から数えて88日目にあたります。この日に摘んだ新茶を飲むと健康に暮らせると言われています。



② 5/18(月)~21(木) 月と金星・木星の競演

■夕刻、西の空には冬の星座たちが沈んでゆきます。日没後の薄明の中、ひときわ目立つ存在が、マイナス4等級になる金星とマイナス2等星の木星です。18日は鎌のように細い月が西の空低く一番下に見え、その上に金星、木星が並びます。月は、19日に金星、20日には木星に近づき、春の夕刻の空を楽しませてくれます。



■事前予約受付登場!! [アソビュー]にて2026/5/8(金)12:00より販売予定です。

・「星空 CLUB」参加券 (展望台入場券 & 特典付)

「星のお話」座席確約・「星空観望会」特別観望コーナーで天体望遠鏡での星空観測・スマホで天体望遠鏡から見える月の写真撮影等お楽しみいただく予定です。参加時間①②③より希望を選べます。お話し会約20分+星空観望会(天体観測)(各回先着15名)

*販売価格2,000円 [展望台入場券+天文部参加券&特典付]

③ 5/23(土) 空中庭園☆星空 CLUB

■「2026年の星空」のお話

約60年ぶりに有人で月を周回してきたアルテミス2計画の話題や、見ごろとなる金星、春から夏にかけての星座のお話など、天文のスペシャリストがわかりやすく楽しくご紹介します。お話を聞いた後は屋上に特設の天体望遠鏡で、星空観測を楽しみましょう。

※18:30~20:30 開催予定(40F)各回約20分・定員15名の先着入れ替え制

①18:30~②19:15~③20:00~

■「星空観望会」対象：月・金星・木星・春から夏の星座など

日没後の西の空に月と金星・木星が輝いています。月も上弦で、クレーターが綺麗に見えます。

※19:00~21:00 開催予定(屋上「ルミ・デッキ」)

展望台から
見られる!

優先チケット
先着販売!



④ 5/31(日) 今月2回目の満月(ブルームーン)

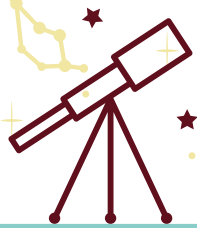
■2日の満月に続いて、今年2回目の満月。ひと月に2回の満月は珍しいことから、「ブルームーン」と呼ばれたりします。また、この日の満月は、今年中で一番遠い(小さく見える)満月です。



※天候や営業の状況により中止となる場合や、開催時間変更の場合がございます。
※天体望遠鏡には、お一人ずつ順番にご案内します。



空中庭園
KUCHU TEIEN



宙に近い天文部

2026 Spring 5月 天体イベントスケジュール

< 注意事項 >



望遠鏡のご案内

※天体望遠鏡には、お一人ずつご案内します。順番にご利用いただきますので、ご案内まで少しお時間を要する場合がございます。



天候による中止

※屋外で開催予定の「星空観望会」は、天候状況により開催中止となる場合がございます。

中止の場合、当日開催時間の2時間前まで*に空中庭園公式Xにてお知らせいたします。

*状況によっては、お知らせ時間が変更となる場合がございます。

※天候不良等による開催中止を理由の場合、事前のキャンセルは可能です。チケット購入サイトより、お客様ご自身でキャンセル対応を行っていただきますようお願いいたします。当日キャンセルの際も、キャンセル料は発生いたしません。

(但し、チケット使用前に限ります。一度ご入場されてからの返金対応はいたしかねます。)

※イベントが開始された後、雲の発生などにより星や月の観望が出来なくなった場合や、急な天候不良により中止・中断となった場合でも、返金対応はいたしかねます。

※星空 CLUBの「星のお話」(40階)は、観望会が中止となった場合も開催決行予定です。



時間厳守のお願い

※各回参加予定時間の10分前までに39階にて受付後、40階シアター前の会場(お話)に直接お越しください。お話は、開始時間に遅れて到着された場合、途中からの参加となります。

※開催時間に大幅に遅れて到着された際、ご参加いただけない場合がございます。

特に、繁忙期はご入場に待ち時間が発生する場合がございます。お時間に余裕をもってお越しください。

その他

※スマホでの月の撮影において、望遠鏡との接続にお時間がかかる場合や状況によっては撮影自体が難しくなる場合がございます。予めご了承ください。

※各回先着で、定員に達し次第、受付を終了いたします。



空中庭園
KUCHU TEIEN