



貸会議室・イベントホール・  
時間貸オフィス

梅田スカイビル

CONFERENCE ROOM / EVENT HALL / RENTAL OFFICE

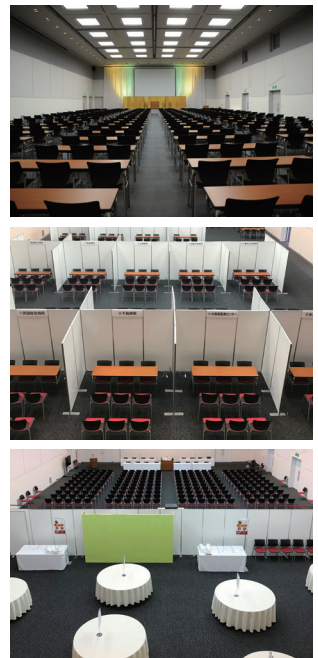


# ステラホール

(タワーウエスト3階)

## 多彩な催しに対応できる天井高7mの無柱空間

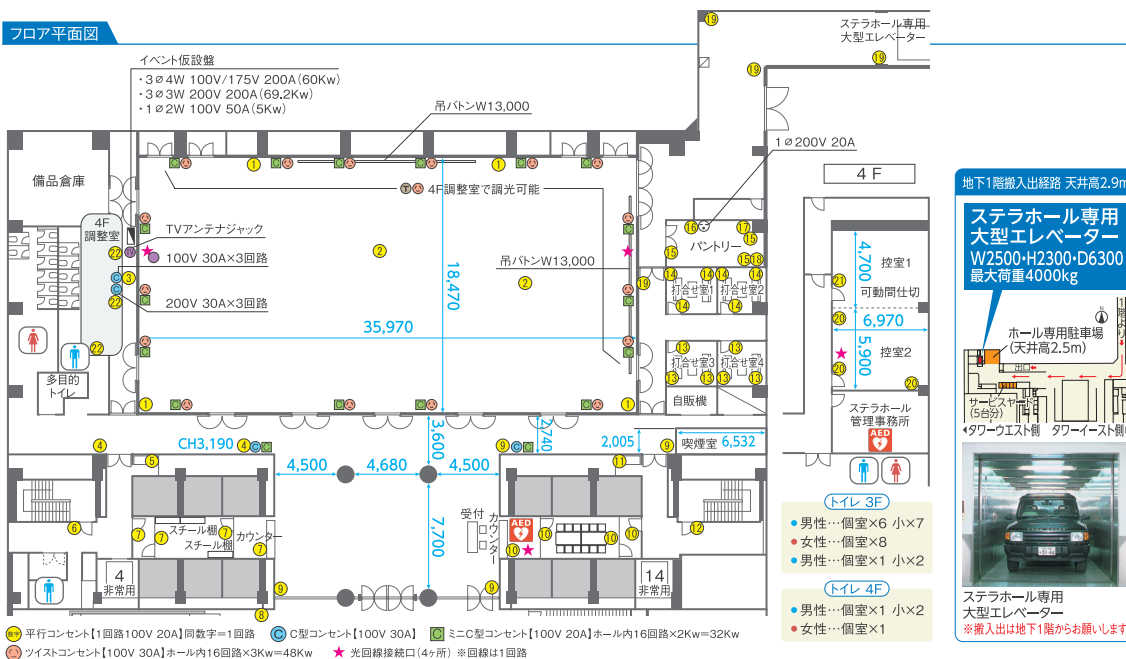
実例写真



ステラホール	面積	天井高	定員数				料金(税別)	
			スクール(3人掛け)	シアター	島	ブース	立食 9時~17時	1h延長料金
ホール内	684㎡(207坪)	7m	432名	702名	56島448名	40ブース320名	400名	¥800,000 ¥100,000
ホワイエ	200㎡(60坪)	3.2~5.7m						
打ち合せ室(1~4)	13㎡(4坪)	2.5m			収容人数4~5名×4室			
受付裏控室	20㎡(6坪)	2.5m			収容人数12名			
4階控室(2室へ分割可)	74㎡(23坪)	2.5m			収容人数48名			

※上記の金額は税抜き金額となっております。

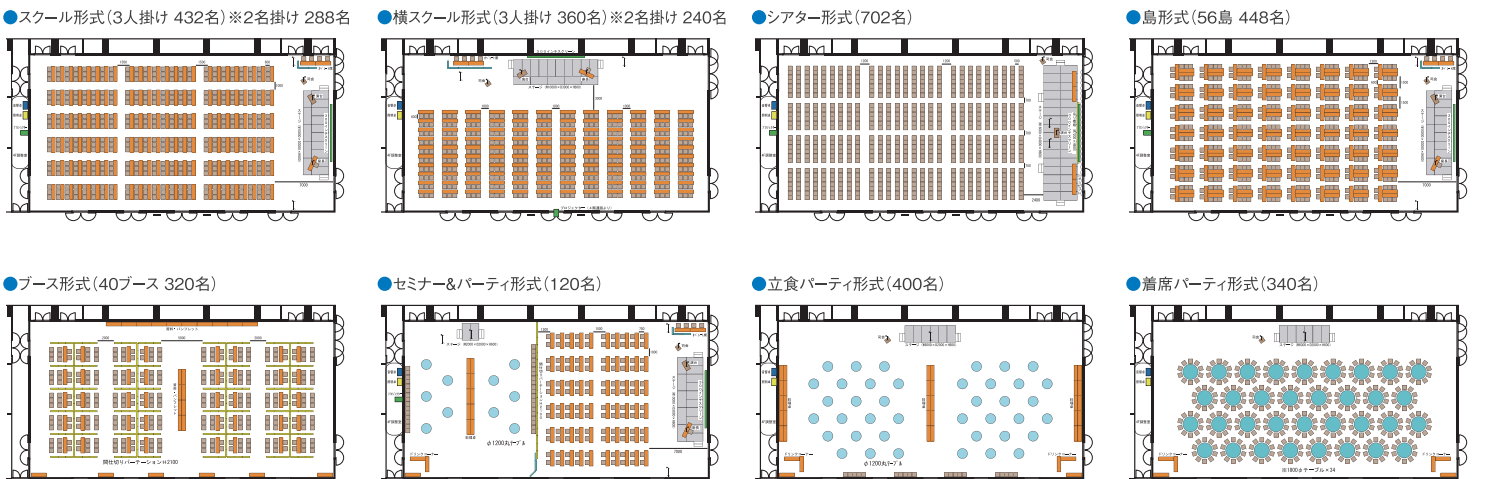
### フロア平面図



### 室内・設備写真



### レイアウト例



CONFERENCE ROOM

梅田スカイビル 会議室  
 (タワーウエスト22階)

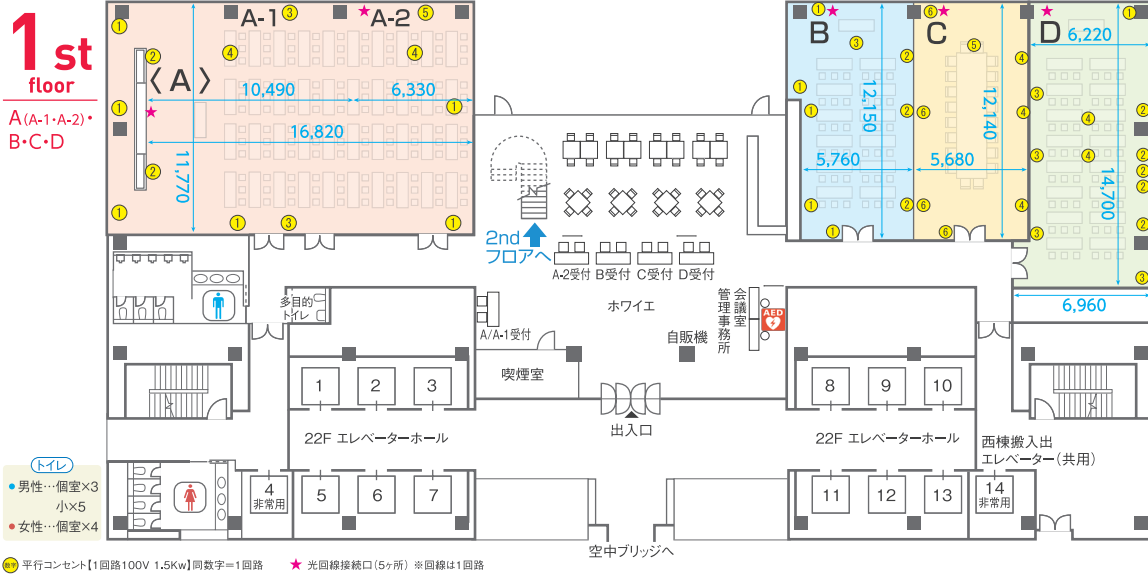
小規模の会議から大規模な講演会まで  
 幅広い用途に対応できる10室



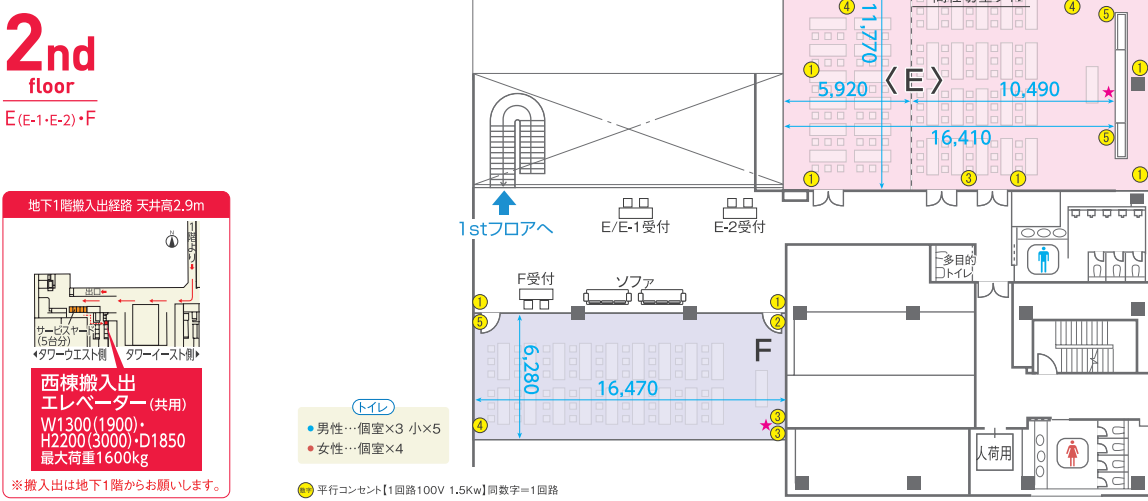
梅田スカイビル 会議室	面積	天井高	定員数			料金(税別) ※朝・昼・夜のブロック貸し									
			スクール (3人掛け)	シアター	口の字	立食	朝 9時~12時	昼 13時~17時	夜 18時~21時	朝 9時~17時	昼 13時~21時	夜 9時~21時	1h延長料金	レイアウト料	
A-E	210m <sup>2</sup> (64坪)	2.8m	120名	180名	72名	120名	¥63,000	¥84,000	¥76,000	¥147,000	¥160,000	¥223,000	¥23,000	¥11,000	
A-1-E-1	139m <sup>2</sup> (42坪)	2.8m	60名	100名	48名	70名	¥42,000	¥56,000	¥50,000	¥98,000	¥106,000	¥148,000	¥16,000	¥7,000	
A-2-E-2	71m <sup>2</sup> (22坪)	2.8m	36名	64名	36名	40名	¥21,000	¥28,000	¥26,000	¥49,000	¥54,000	¥75,000	¥8,000	¥4,000	
B	71m <sup>2</sup> (22坪)	2.8m	36名	64名	36名	40名	¥21,000	¥28,000	¥26,000	¥49,000	¥54,000	¥75,000	¥8,000	¥4,000	
C	69m <sup>2</sup> (21坪)	2.8m	—	—	20名	20名	¥32,000	¥41,000	¥38,000	¥73,000	¥79,000	¥111,000	¥12,000	—	
D	92m <sup>2</sup> (28坪)	2.8m	48名	80名	42名	40名	¥29,000	¥38,000	¥35,000	¥67,000	¥73,000	¥100,000	¥11,500	¥6,000	
F	108m <sup>2</sup> (33坪)	2.5m	54名	88名	48名	50名	¥33,000	¥43,000	¥40,000	¥76,000	¥83,000	¥116,000	¥13,000	¥6,000	

※上記の金額は税抜き金額となっております。※レイアウト料は、ご希望のレイアウト通りにテーブル・イスなどを設置する料金で必ず掛かります。※A-1、A-2、E-1、E-2のご予約は、2ヶ月前より受付を開始いたします。

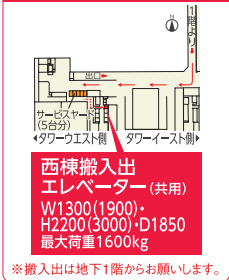
フロア平面図



フロア平面図



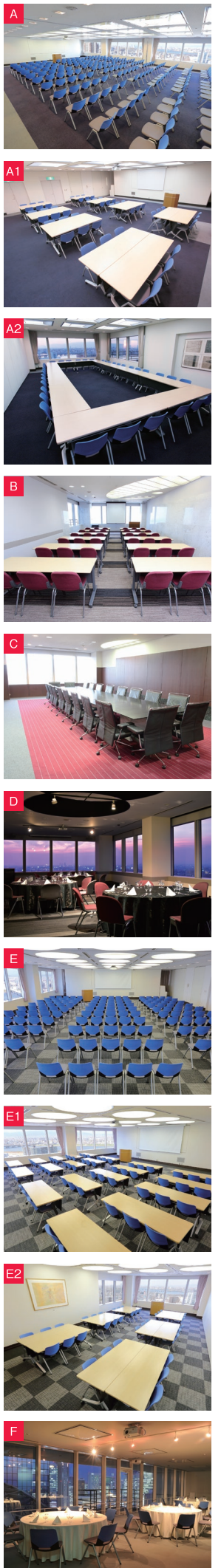
地下1階搬入経路 天井高2.9m




室内・設備写真



実例写真




**A**  
会議室




- スクール形式 (3人掛け 120名)
- シアター形式 (180名)
- 島形式 (3人掛け 120名)
- ロの字形式 (3人掛け 72名)
- 立食パーティ形式 (120名)
- 着席パーティ形式 (120名)

**A-1**  
会議室




- スクール形式 (3人掛け 60名)
- シアター形式 (100名)
- 島形式 (3人掛け 60名)
- ロの字形式 (3人掛け 48名)
- 立食パーティ形式 (70名)
- 着席パーティ形式 (60名)

**A-2**  
会議室



- スクール形式 (3人掛け 36名)
- シアター形式 (64名)
- 島形式 (3人掛け 36名)
- ロの字形式 (3人掛け 36名)
- 立食パーティ形式 (40名)
- 着席パーティ形式 (40名)

**B**  
会議室



- スクール形式 (3人掛け 36名)
- シアター形式 (64名)
- 島形式 (3人掛け 36名)
- ロの字形式 (3人掛け 36名)
- 立食パーティ形式 (40名)
- 着席パーティ形式 (40名)


**C**  
会議室



- ロの字形式 (20名)

※ロの字固定

**D**  
会議室



- スクール形式 (3人掛け 48名)
- シアター形式 (80名)
- 島形式 (3人掛け 48名)
- ロの字形式 (3人掛け 42名)
- 立食パーティ形式 (50名)
- 着席パーティ形式 (40名)

**E**  
会議室




- スクール形式 (3人掛け 120名)
- シアター形式 (180名)
- 島形式 (3人掛け 120名)
- ロの字形式 (3人掛け 72名)
- 立食パーティ形式 (120名)
- 着席パーティ形式 (120名)

**E-1**  
会議室




- スクール形式 (3人掛け 60名)
- シアター形式 (100名)
- 島形式 (3人掛け 60名)
- ロの字形式 (3人掛け 48名)
- 立食パーティ形式 (70名)
- 着席パーティ形式 (60名)

**E-2**  
会議室



- スクール形式 (3人掛け 36名)
- シアター形式 (64名)
- 島形式 (3人掛け 36名)
- ロの字形式 (3人掛け 36名)
- 立食パーティ形式 (40名)
- 着席パーティ形式 (40名)

**F**  
会議室



- スクール形式 (3人掛け 54名)
- シアター形式 (88名)
- 島形式 (3人掛け 54名)
- ロの字形式 (3人掛け 48名)
- 立食パーティ形式 (50名)
- 着席パーティ形式 (50名)



スカイルーム  
(タワーイースト36階)

雲形天井と白を基調とした室内が  
特別感を演出する優雅なスペース



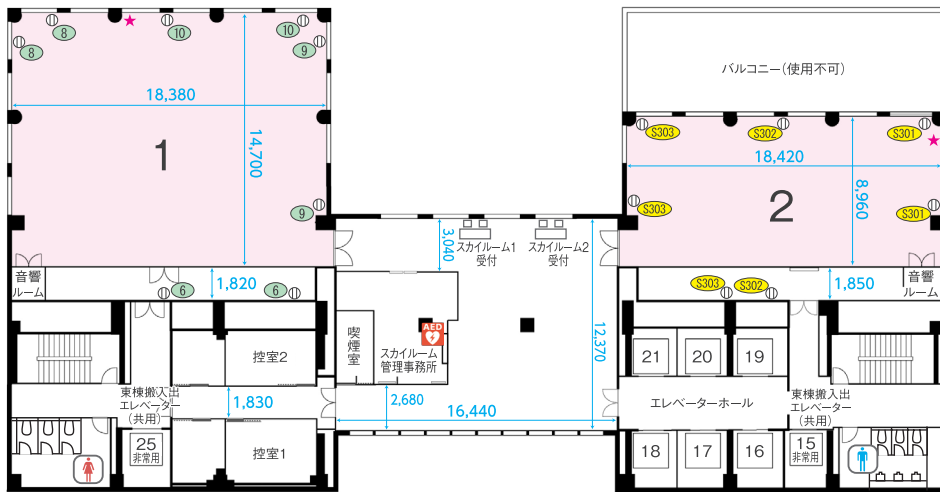
スカイルーム	面積	天井高	定員数			料金(税別) ※朝・昼・夜のブロック貸し								
			スクール (3人掛け)	シアター	口の字	立食	朝 9時~12時	昼 13時~17時	夜 18時~21時	朝 9時~17時	昼 13時~21時	夜 9時~21時	1h延長料金	レイアウト料
1	280m <sup>2</sup> (85坪)	3.2~5.7m	144名	240名	78名	180名	¥75,000	¥100,000	¥92,000	¥175,000	¥192,000	¥267,000	¥28,000	¥12,000
2	165m <sup>2</sup> (50坪)	3.2~5.7m	72名	110名	54名	80名	¥46,000	¥62,000	¥57,000	¥108,000	¥119,000	¥165,000	¥17,000	¥8,000
控室(1-2)	17m <sup>2</sup> (5坪)	3.2m	8名			¥5,000/室(会場のご使用時間内でご利用ください)								

※上記の金額は税抜き金額となっております。※レイアウト料は、ご希望のレイアウト通りにテーブル・イスなどを設置する料金で必ず掛かります。

実例写真

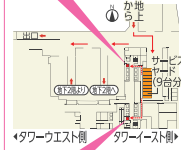


フロア平面図



地下1階搬入出経路 天井高2.9m

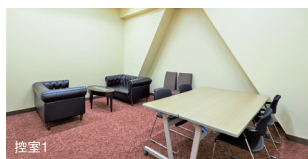
スカイルーム1側  
搬入出エレベーター  
W1300(1900)・  
H2200(3000)・D1850  
最大荷重1600kg



スカイルーム2側  
搬入出エレベーター  
W1300(1900)・  
H2200(3000)・D1850  
最大荷重1600kg

- 男性…個室×3 小×3
- 女性…個室×3

室内・設備写真



レイアウト例

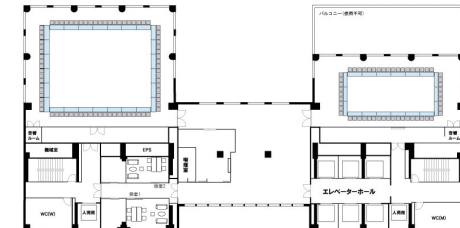
● スクール形式(3人掛け スカイルーム1/144名 スカイルーム2/72名)



● 鳥形式(3人掛け スカイルーム1/132名 スカイルーム2/72名)



● 口の字形式(3人掛け スカイルーム1/78名 スカイルーム2/54名)



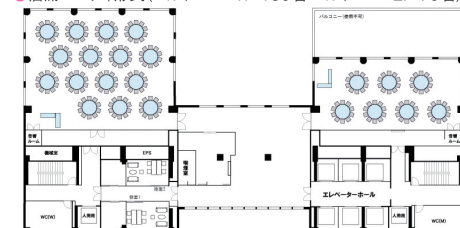
● シアター形式(スカイルーム1/240名 スカイルーム2/110名)



● 立食パーティ形式(スカイルーム1/180名 スカイルーム2/80名)



● 着席パーティ形式(スカイルーム1/150名 スカイルーム2/70名)



# 利用規約・キャンセルポリシー ※お申込み前に必ずご確認ください。

## 1. 利用の制限

次の事項に該当すると当社が判断したとき、お申込み後であってもご利用を中止していただくことがありますのであらかじめご了承ください。当日であっても違反が判明した場合は予告なく即座にイベントを中止していただく場合があります。

- 参加者や来場者が不特定多数でのご利用と判断されるとき(来場者の氏名や連絡先が確認できる利用であること)。
- 暴力団関係者、その他反社会的勢力が主催および関係者であるとき。
- 政治団体、宗教団体またはネットワークビジネス等が主催および関係者であるとき。
- 公の秩序、風俗を害したり、法律に違反するおそれがあるとき。
- 申込書の記載内容と異なった利用であったとき。
- 利用内容・形態などが不適当と判断したとき。
- 当施設・会場周辺において、申込者の関係者もしくは利用者と対立する関係者が、集団示威行為を予定または予定する可能性があるとき。
- 当ビルオーナー・テナントと利害相反すると判断したとき。
- 管理上安全が保たれないと判断したとき。
- 第三者への会場使用权の譲渡、転売と判断したとき。
- 原則、会場利用は法人のお客様に限定させていただきます。

## 2. 禁止・注意事項

- 壁に直接、紙やポスターを貼ることは出来ません。ホワイトボードまたはパテーションをご利用ください。
- 消防法に従った避難動線を確認してください。
- 新梅田シティ内でのチラシ等の配布、もしくは勧誘活動はご遠慮ください。
- 会場内で火気の使用は出来ません。
- 搬入出作業は地下1階からとなり、車高制限は2.9mです。
- 喫煙は指定の場所をお願いいたします。
- 大きな音や振動を出す、または臭気の発生など他の会場利用者やビル内入居者の迷惑となる行為。
- その他、当社が不適切と判断する一切の行為。

## 3. 免責事項

- 建物、設備、備品等を破損・汚染または紛失された場合、修繕費用の実費弁済を申し受けます。
- 持ち込まれた物品の破損、紛失、盗難、汚損の場合、責任を負うことができません。
- 使用者が本規定に違反された為に生じる損害に対しては、責任を負うことができません。
- 天災、その他不可抗力により生じた損害に対しては、責任を負うことができません。

## 4. 予約受付

利用日の1年前の月初めより、お申込みを受付いたします。(例:来年11月15日に利用の場合、今年の11月1日よりご予約が可能です。)お電話またはメールにてお問い合わせください。

## 5. 申込み手続き

- 仮予約期間は1週間です。期限を過ぎてもご連絡のない場合、仮予約が無効になる場合がございます。
- 仮予約受付後、【仮予約受付のお知らせメール】が届きます。
- 【仮予約受付のお知らせメール】の申込書に必要事項をご記入の上、ご返送ください。
- 本予約完了のお知らせメールをもってご成約となります。
- ご成約後のキャンセルは、キャンセル料が発生いたします。  
※会場によって条件が異なります。詳しくは、4項の「キャンセル料」をご参照ください。
- 料金及び使用に関する諸規則等は予告なしに変更する場合がございますので予めご了承ください。

## 6. お支払い

- 成約後、予約金(室料)をお支払いいただきます。請求書を発行いたしますので、当社指定銀行口座にお振り込みください。期日までにお支払いがない場合、予約は取り消しさせていただきます。
- 設営費、備品やケータリング代などはご利用後に請求書をお送りいたしますので、予約金と同様にお振込みください。  
※銀行振込手数料はご負担願います。  
※領収証は基本的に発行しておりません。お振り込み後に発行されます「振込明細書」で代用ください。

## 7. キャンセル料

- ご成約後のキャンセルは、キャンセル料が発生いたします。
- 日程変更・会場の規模縮小・お時間の短縮もキャンセル料の対象とさせていただきます。
- 利用時間は、会場の準備・片付け・搬入出の時間まで含んだ上でご予約ください。
- 会場によって条件が異なりますので、次の表をご参照ください。  
※外注を手配した備品やケータリングなどのキャンセルは手配会社規定に準じます。

### 貸会議室(A~F会議室・スペース36・スカイルーム)

キャンセル時期	キャンセル料(非課税)
成約時点から~利用日の31日前	室料(延長料含む)の20%
利用日の30日~15日前	室料(延長料含む)の50%
利用日まで14日以内	室料(延長料含む)全額

### イベントホール(ステラホール)

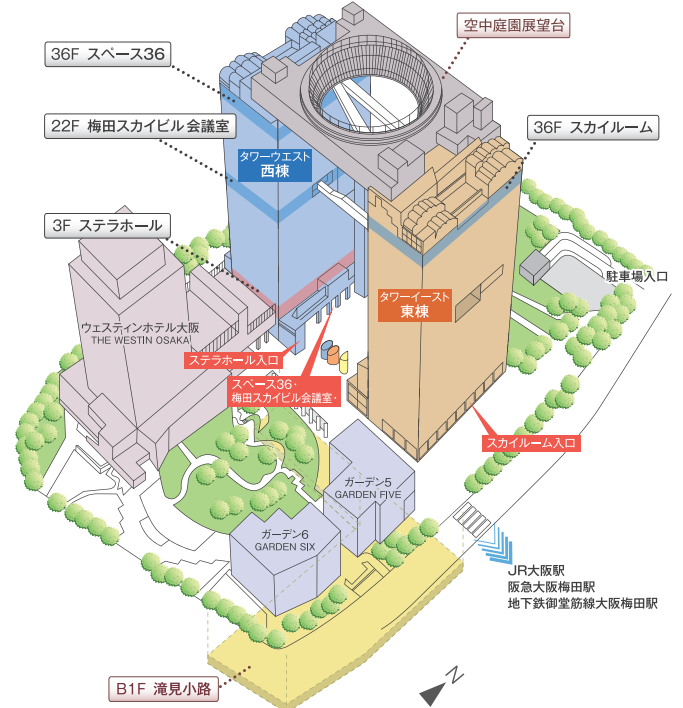
キャンセル時期	キャンセル料(非課税)
成約時点から~利用日の91日前	基本室料の20%
利用日の90日~31日前	基本室料の50%
利用日まで30日以内	基本室料全額

## 8. 事前打合せ

貸会議室は利用日の2週間前までに、イベントホールは利用日の1ヶ月前までに、ヒアリングシートに会場レイアウト、備品、ケータリングなどご利用内容の入力をお願いいたします。手配にお時間を要するものがございますのでお早めにお申込みください。

## 9. 利用にあたって事前確認事項

- 会場へのご入室は予約いただいた開始時間の20分前から可能です。尚、貸会議室につきましては、予約時間が9:00より前の場合は、基本営業時間外のため予約時間オンタイム入室となります。(例:予約時間が9:00~の場合、8:40~入室可能です。予約時間が8:00~の場合、8:00~の入室となります。)退出時間が予約時間より15分を過ぎた場合は延長料を頂戴いたします。但し、次の予約が入っている場合は延長を承ることができませんのでご了承ください。
- 飲食物を持ち込まれる場合、ロビーでの食事はご遠慮ください。必ず会場内でお召し上がりください。  
※ゴミは原則お持ち帰りください。当社でのゴミ処理には、別途料金が発生いたします。
- 火災、急病等不測の事態が発生した場合は、直ちに当社スタッフに連絡ください。緊急車両は当ビル保安センターが手配いたします。



- 所要時間 ●JR大阪駅から…徒歩約7分 ●阪急大阪梅田駅から…徒歩約9分  
●地下鉄御堂筋線大阪梅田駅から…徒歩約9分 ●お車で(阪神高速梅田出口から)…約5分
- 駐 車 場 200台収容の駐車場を、地下2階に完備。どうぞご利用ください。(500円/1h)

